

MANCHON F1960

FICHE TECHNIQUE

Projet: _____
 Lieu: _____
 Ingénieur: _____
 Entrepreneur: _____
 Représentant: _____

Soumis par: _____ Date: _____
 Approuvé par: _____ Date: _____
 N° commande: _____ Date: _____
 Notes: _____

#CPLG-050 Quantité: _____ #CPLG-075 Quantité: _____ #CPLG-100 Quantité: _____
 #CPLG-125 Quantité: _____ #CPLG-150 Quantité: _____ #CPLG-200 Quantité: _____

DESCRIPTION

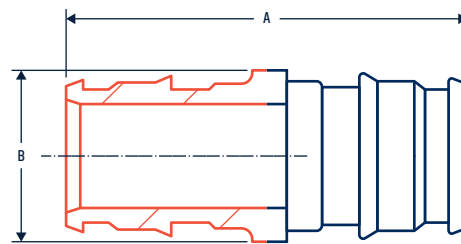
Les raccords Calefactio en PPSU (polyphénylsulfone) F1960 sont réputés pour leur durabilité, leur résistance aux produits chimiques et leur tolérance aux hautes températures, ce qui en fait un choix fiable et économique pour diverses applications de plomberie.

INFORMATIONS SUR LE PRODUIT ET UTILISATION

Manchons en PPSU F1960 approuvés pour les installations sanitaires et les applications de chauffage/refroidissement de surface.

CARACTÉRISTIQUES TECHNIQUES

- Matériau: PPSU (polyphénylsulfone)
- Température max. (sans pression): 93°C (200°F) à 80 psi
- Température max. de fonctionnement sous pression: 23°C (73°F) à 160 psi



Normes

 ASTM F1960

 NSF/ANSI 14
NSF/ANSI/CAN 61
NSF/ANSI 372

 CAN/CSA B137.5

#Modèle	Connexion	A		B		Poids		Boîte maitresse
		po	mm	po	mm	lb	kg	
CPLG-050	PEX 1/2"	1,54	39	0,67	17	0,01	0,006	25
CPLG-075	PEX 3/4"	2,01	51	0,94	24	0,02	0,009	25
CPLG-100	PEX 1"	2,48	63	1,18	30	0,03	0,014	10
CPLG-125	PEX 1 1/4"	3,03	77	1,52	38.5	0,06	0,027	10
CPLG-150	PEX 1 1/2"	3,50	89	1,69	43	0,08	0,036	10
CPLG-200	PEX 2"	4,45	113	2,36	60	0,23	0,105	5

DEVIS TYPE

Fournir et installer tel qu'indiqué sur les plans.

Québec, Canada
 T (450) 951-0818
 F (450) 951-2165

CALEFACTIO RADIANT.COM