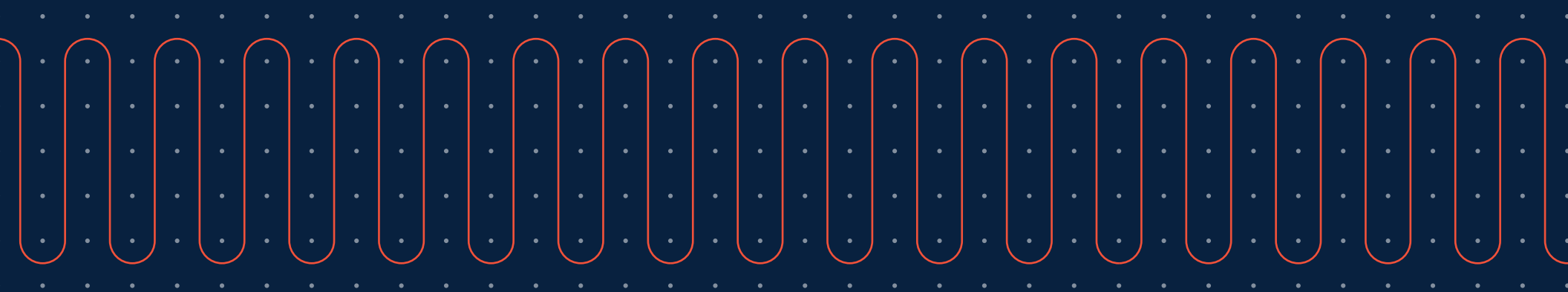




# CATALOGUE DE PRODUITS

— Résidentiel · Commercial —

# 2025



# CALEFACTIO RADIANT



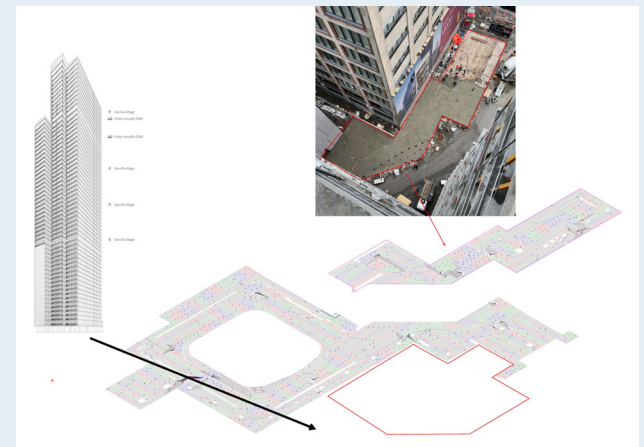
## Service de conception clé en main pour plancher radiant et fonte de neige

Qu'il s'agisse de planchers radiants ou de systèmes de fonte de neige, utilisant diverses sources de chaleur, nos services incluent un plan de bouclage personnalisé, la conception complète de votre salle mécanique et une liste détaillée des équipements nécessaires, tels que la chaudière, les pompes et les systèmes de contrôle.

Avec plus de 25 ans d'expérience dans le domaine du chauffage hydronique, Calefactio propose des solutions rapides et adaptées aux projets résidentiels et commerciaux partout au Canada. Notre équipe d'experts vous accompagne à chaque étape afin de garantir une réalisation efficace et réussie de votre projet.

### AVANTAGES

- Plans de bouclage personnalisés adaptés à vos besoins.
- Design de votre salle mécanique incluant une liste complète de produits.
- Accompagnement par une équipe d'experts accessible en tout temps.
- Économies de temps et d'argent grâce à un service clé en main.
- Solutions développées au Québec par des gens d'ici.





## TUYAU PEX-A

# Calpex-R

Les tuyaux de polyéthylène réticulés (PEX-a) de Calefactio possèdent une barrière anti-oxygène qui limite la diffusion de l'oxygène dans le système protégeant ainsi ses composantes.

Les tuyaux CALPEX-R sont très flexibles et durables afin de vous permettre de réaliser des rayons de courbure serrés en appliquant un minimum de force.

### LONGUEURS EN ROULEAUX

#Modèle	Description	Poids	
		lb	kg
CALPEX-R-12-300A	PEX-a ½" 300 pi	18	8,1
CALPEX-R-12-500A	PEX-a ½" 500 pi	30	13,4
CALPEX-R-12-1000A	PEX-a ½" 1000 pi	59	26,8
CALPEX-R-58-300A	PEX-a ⅝" 300 pi	14,5	10,9
CALPEX-R-58-400A	PEX-a ⅝" 400 pi	32	14,5
CALPEX-R-58-500A	PEX-a ⅝" 500 pi	40	18,1
CALPEX-R-58-1000A	PEX-a ⅝" 1000 pi	80	36,3
CALPEX-R-34-100A	PEX-a ¾" 100 pi	11	5
CALPEX-R-34-300A	PEX-a ¾" 300 pi	35	15,9
CALPEX-R-34-400A	PEX-a ¾" 400 pi	44	20
CALPEX-R-34-500A	PEX-a ¾" 500 pi	55	25
CALPEX-R-34-1000A	PEX-a ¾" 1000 pi	110	50
CALPEX-R-1-100A	PEX-a 1" 100 pi	17,9	8,1
CALPEX-R-114-100A	PEX-a 1 ¼" 100 pi	25,3	11,5
CALPEX-R-112-100A	PEX-a 1 ½" 100 pi	35	15,9
CALPEX-R-2-100A	PEX-a 2" 100 pi	60	27,2

Nouveau

### LONGUEURS DROITES

#Modèle	Description	Poids	
		lb	kg
CALPEX-R-1-20AS	PEX-a 1" 20 pi	3,5	1,59
CALPEX-R-114-20AS	PEX-a 1 ¼" 20 pi	5,25	2,38
CALPEX-R-112-20AS	PEX-a 1 ½" 20 pi	7,3	3,3
CALPEX-R-2-20AS	PEX-a 2" 20 pi	11,9	5,4

### COMPLÉTEZ LE CALPEX-R AVEC

#### Le dérouleur à tuyau

Voir les détails à la page 11.



#### La bande de fixation

Voir les détails à la page 11.



#### Normes

- ASTM F876
- ASTM F2023
- ASTM F877
- CSA B137.5
- ULC S102.2
- ASTM E84
- DIN 4726
- PEX5106
- NSF14/61

#### Listes

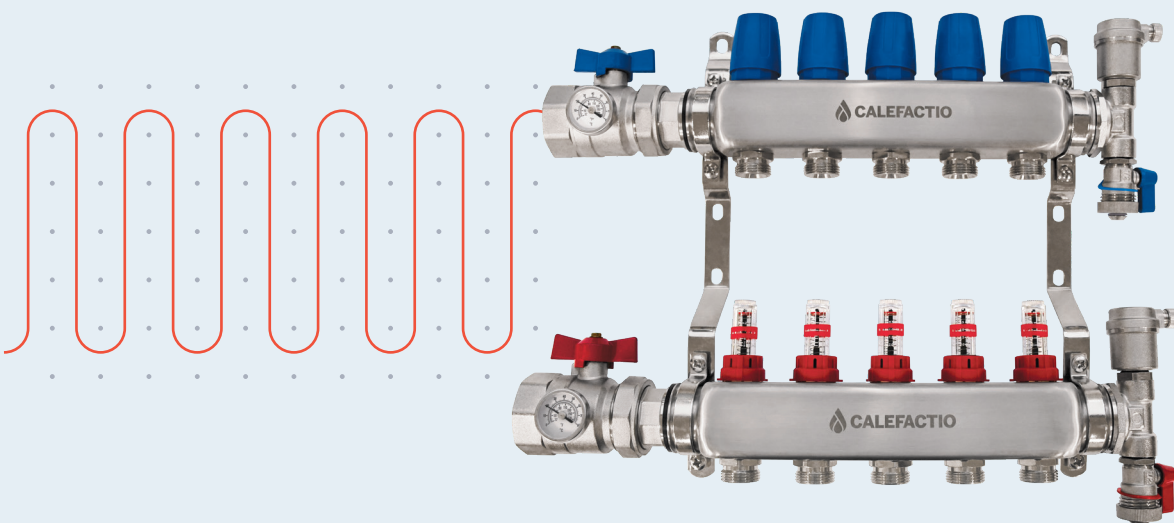
- cNSFus-rfh
- CSA
- ICC-ES
- Intertek

NOURRICE

# Caltherm Pro

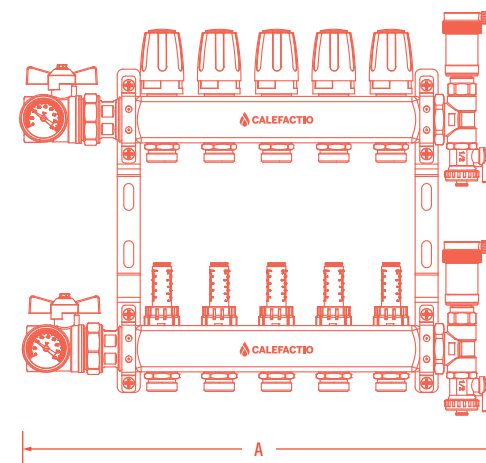
L'ensemble complet de nourrices Caltherm Pro de Calefactio est fait d'acier inoxydable avec des connexions de 1 po. Les collecteurs sont offerts en 14 modèles (2 à 15 boucles) pour un débit maximal suggéré de 22,5 gallons par minute.

Les débitmètres intégrés permettent d'ajuster facilement le débit dans chacune des boucles. De plus, les valves d'isolation de circuit sont compatibles avec les actuateurs 24V de Calefactio (#AC24NC).



## SPÉCIFICATIONS TECHNIQUES

- Nourrice avec connexion 1 po
- Fait d'acier inoxydable 304
- Préassemblé sur support mural afin de faciliter son installation
- Débitmètres intégrés (5 LPM/1,5 GPM par boucle)
- Pression maximale : 125 PSI/862 kPa
- Température maximale : 230°F/110°C
- Fourni avec événements et drains
- Possibilité d'isoler chaque boucle avec les valves d'isolement et de balancement
- Valve d'isolement à bille (2 voies) avec thermomètre de surface intégré
- Compatible avec le glycol éthylène et propylène jusqu'à un maximum de 50% de concentration



## Connexion 1 po

#Modèle	Boucles	Débit maximal		Longueur (A)		Poids	
		LPM	GPM	po	mm	lb	kg
MAN2-SS100	2	10	3	10,8	274	7,3	3,3
MAN3-SS100	3	15	4,5	12,8	324	8,3	3,7
MAN4-SS100	4	20	6	14,7	374	9,2	4,2
MAN5-SS100	5	25	7,5	16,7	424	10,1	4,6
MAN6-SS100	6	30	9	18,7	474	11,1	5,0
MAN7-SS100	7	35	10,5	20,6	524	12,0	5,5
MAN8-SS100	8	40	12	22,6	574	13,0	5,9
MAN9-SS100	9	45	13,5	24,6	624	14,0	6,3
MAN10-SS100	10	50	15	26,6	674	14,9	6,7
MAN11-SS100	11	55	16,5	28,5	724	15,8	7,2
MAN12-SS100	12	60	18	30,5	774	16,8	7,6
<b>Nouveau</b> MAN13-SS100	13	65	19,5	32,5	824	17,8	8,1
<b>Nouveau</b> MAN14-SS100	14	70	21	34,4	874	18,7	8,5
<b>Nouveau</b> MAN15-SS100	15	75	22,5	36,4	924	19,7	8,9

## COMPLÉTEZ LE CALTHERM PRO AVEC

L'actuateur de 24 volts de Calefactio  
Plus de détails à la page 12.



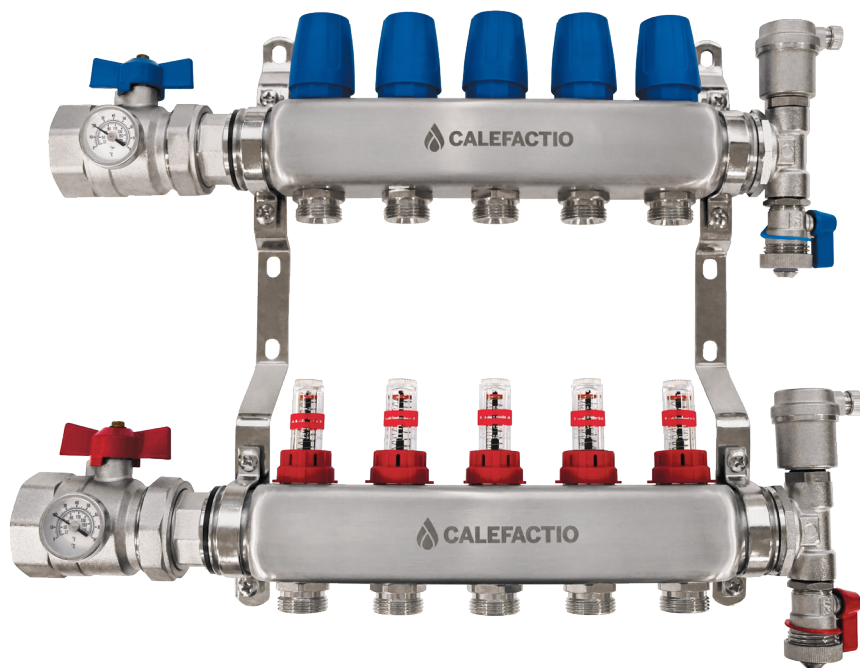
L'ensemble de pressurisation à l'air pour nourrice  
Plus de détails à la page 12.



# Caltherm Mega

L'ensemble complet de nourrices Caltherm Mega de Calefactio est fait d'acier inoxydable. Le corps de la nourrice est offert avec des connexions de 1 ½ po, mais il est également disponible avec des connexions de 1 ¼ po.

Les collecteurs sont offerts en 14 modèles (2 à 15 boucles) pour un débit maximal suggéré de 30 gallons par minute. Les débitmètres intégrés permettent d'ajuster facilement le débit dans chacune des boucles. De plus, les valves d'isolation de circuit sont compatibles avec les actuateurs 24V de Calefactio (#AC24NC).



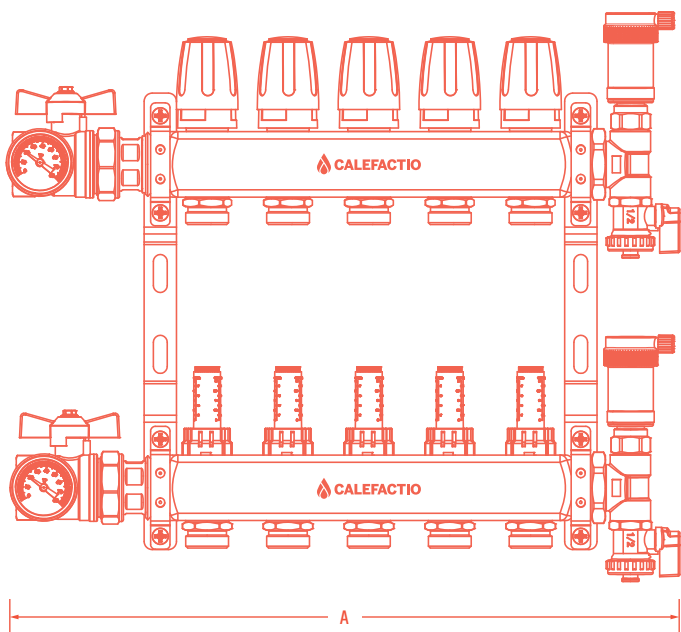
## Connexion 1 ½ po\*

	#Modèle	Boucles	Débit maximal		Longueur (A)		Poids	
			LPM	GPM	po	mm	lb	kg
	MAN2-M150SS-BV150	2	15,8	4	11,2	285	8,8	4,0
Nouveau	MAN3-M150SS-BV150	3	23,7	6	13,2	335	9,9	4,5
	MAN4-M150SS-BV150	4	31,6	8	15,2	385	11,0	5,0
Nouveau	MAN5-M150SS-BV150	5	39,5	10	17,1	435	12,0	5,5
	MAN6-M150SS-BV150	6	47,4	12	19,1	485	13,1	6,0
	MAN7-M150SS-BV150	7	55,3	14	21,1	535	14,2	6,4
	MAN8-M150SS-BV150	8	63,2	16	23,0	585	15,3	6,9
	MAN9-M150SS-BV150	9	71,1	18	25,0	635	16,3	7,4
	MAN10-M150SS-BV150	10	79	20	27,0	685	17,4	7,9
	MAN11-M150SS-BV150	11	86,9	22	29,0	735	18,5	8,4
	MAN12-M150SS-BV150	12	94,8	24	30,9	785	19,5	8,9
Nouveau	MAN13-M150SS-BV150	13	102,7	26	32,9	835	20,5	9,3
Nouveau	MAN14-M150SS-BV150	14	110,6	28	34,9	885	21,6	9,8
Nouveau	MAN15-M150SS-BV150	15	118,5	30	37	935	22,6	10,2

## Connexion 1 ¼ po\*

	#Modèle	Boucles	Débit maximal		Longueur (A)		Poids	
			LPM	GPM	po	mm	lb	kg
	MAN2-M150SS-BV125	2	15,8	4	11,2	285	8,8	4,0
Nouveau	MAN3-M150SS-BV125	3	23,7	6	13,2	335	9,9	4,5
	MAN4-M150SS-BV125	4	31,6	8	15,2	385	11,0	5,0
Nouveau	MAN5-M150SS-BV125	5	39,5	10	17,1	435	12,0	5,5
	MAN6-M150SS-BV125	6	47,4	12	19,1	485	13,1	6,0
	MAN7-M150SS-BV125	7	55,3	14	21,1	535	14,2	6,4
	MAN8-M150SS-BV125	8	63,2	16	23,0	585	15,3	6,9
	MAN9-M150SS-BV125	9	71,1	18	25,0	635	16,3	7,4
	MAN10-M150SS-BV125	10	79	20	27,0	685	17,4	7,9
	MAN11-M150SS-BV125	11	86,9	22	29,0	735	18,5	8,4
	MAN12-M150SS-BV125	12	94,8	24	30,9	785	19,5	8,9
Nouveau	MAN13-M150SS-BV125	13	102,7	26	32,9	835	20,5	9,3
Nouveau	MAN14-M150SS-BV125	14	110,6	28	34,9	885	21,6	9,8
Nouveau	MAN15-M150SS-BV125	15	118,5	30	37	935	22,6	10,2

\* Le corps de la nourrice Caltherm Mega est offert en 1 ½ po. Le suffixe BV125 signifie que la connexion se fait par le biais d'une valve à bille 1 ¼ po alors que le suffixe BV150 est fourni avec une valve à bille de 1 ½ po.



### SPÉCIFICATIONS TECHNIQUES

- Nourrice avec connexions 1¼ ou 1½ po
- Fait d'acier inoxydable 304
- Préassemblé sur support mural afin de faciliter son installation
- Débitmètres intégrés (7,9 LPM/2 GPM par boucle)
- Pression maximale : 125 PSI/862 kPa
- Température maximale : 230°F/110°C
- Fourni avec événements et drains
- Possibilité d'isoler chaque boucle avec les valves d'isolement et de balancement
- Valve d'isolement à bille (2 voies) avec thermomètre de surface intégré
- Compatible avec le glycol éthylène et propylène jusqu'à un maximum de 50% de concentration

### COMPLÉTEZ LE CALTHERM MEGA AVEC

L'actuateur de 24 volts de Calefactio  
Plus de détails à la page 12.



L'ensemble de pressurisation à l'air pour nourrice  
Plus de détails à la page 12.



## Raccords à compression

Nos raccords à compression sont faits en laiton pour une durabilité accrue.

### SPÉCIFICATIONS TECHNIQUES

- Matériau : Laiton
- Joint torique : Buna-N
- Type de connexion : ¾" BSPP
- Température maximale : 200°F (93°C)
- Pression maximale : 160 PSI (11 bar)

#Modèle	Poids	
	lb	kg
FC12	0,16	0,07
FC58	0,18	0,08
FC34	0,33	0,15



LES RACCORDS SONT FABRIQUÉS SELON  
LES NORMES ASTM F1960 ET ASTM F877.

# Raccords et bagues F1960

## Bagues d'expansion à froid F1960

Les bagues d'expansion à froid F1960 sont fabriquées en PEX-a tout comme nos tuyaux afin d'offrir un joint permanent des plus étanche sans soudure. Elles sont fabriquées selon les normes ANSI/NSF 14, ANSI/NSF 61, ASTM F1960 et CSA

### SPÉCIFICATIONS TECHNIQUES

- Utiliser avec les raccords d'expansion à froid F1960
- Matériau : Fait de polyéthylène réticulé (PEX-a)
- Température maximale : 200°F (93°C)

#Modèle	Connexion	Poids	
		lb	g
CPR12	½"	0,006	2,7
CPR58	⅝"	0,010	4,5
CPR34	¾"	0,012	5,4
CPR1	1"	0,020	9,1
CPR114	1¼"	0,030	13,6
CPR112	1½"	0,040	18,1
CPR2	2"	0,133	60,3



## Raccord d'expansion à froid F1960

### SPÉCIFICATIONS TECHNIQUES

- Matériau : Laiton
- Joint torique : Buna-N
- Type de connexion : ¾" BSPP
- Température maximale : 200°F (93°C)
- Pression maximale : 160 PSI (11 bar)

#Modèle	Poids	
	lb	kg
FF12	0,23	0,10
FF58	0,24	0,11
FF34	0,24	0,11



## Manchons et coudes F1960 Nouveau

Les raccords Calefactio en PPSU (polyphénylsulfone) F1960 sont réputés pour leur durabilité, leur résistance aux produits chimiques et leur tolérance aux hautes températures, ce qui en fait un choix fiable et économique pour diverses applications de plomberie.

### SPÉCIFICATIONS TECHNIQUES

- Matériau : PPSU (polyphénylsulfone)
- Température max. (sans pression) : 160°C (320°F)
- Température max. de fonctionnement sous pression : 99°C (210°F) à 10,3 bar (150 PSI)



### MANCHON F1960

#Modèle	Connexion	Poids	
		lb	kg
CPLG-050	PEX ½"	0,01	0,006
CPLG-075	PEX ¾"	0,02	0,009
CPLG-100	PEX 1"	0,03	0,014
CPLG-125	PEX 1¼"	0,06	0,027
CPLG-150	PEX 1½"	0,08	0,036
CPLG-200	PEX 2"	0,23	0,105

### COUDE F1960

#Modèle	Connexion	Poids	
		lb	kg
ELB-050	PEX ½"	0,01	0,005
ELB-075	PEX ¾"	0,03	0,014
ELB-100	PEX 1"	0,05	0,023
ELB-125	PEX 1¼"	0,09	0,040
ELB-150	PEX 1½"	0,13	0,059
ELB-200	PEX 2"	0,38	0,172

### Normes

System certificate Nr. : C0611245-01



ASTM F1960



NSF/ANSI 14  
NSF/ANSI/CAN 61  
NSF/ANSI 372



CAN/CSA B137.5

### Normes

System certificate Nr. : C0611245-01



ASTM F1960



NSF/ANSI 14  
NSF/ANSI/CAN 61  
NSF/ANSI 372



CAN/CSA B137.5

EXCLUSIFS À CALEFACTIO

## Coude et support de fixation

Grâce à nos coudes en PVC rigide et nos supports de fixation en polyéthylène, vous serez en mesure d'organiser facilement vos tuyaux, et ce, de façon professionnelle.

### AVANTAGES

- Permet une installation modulaire et directionnelle des coudes
- Offre une grande flexibilité au moment d'aligner vos tuyaux
- Installation facile et rapide sur fond de clouage
- Pour une allure et une finition professionnelle
- Économie d'espace
- Aucun outil spécial requis
- Peut être utilisé pour des projets résidentiels ou commerciaux

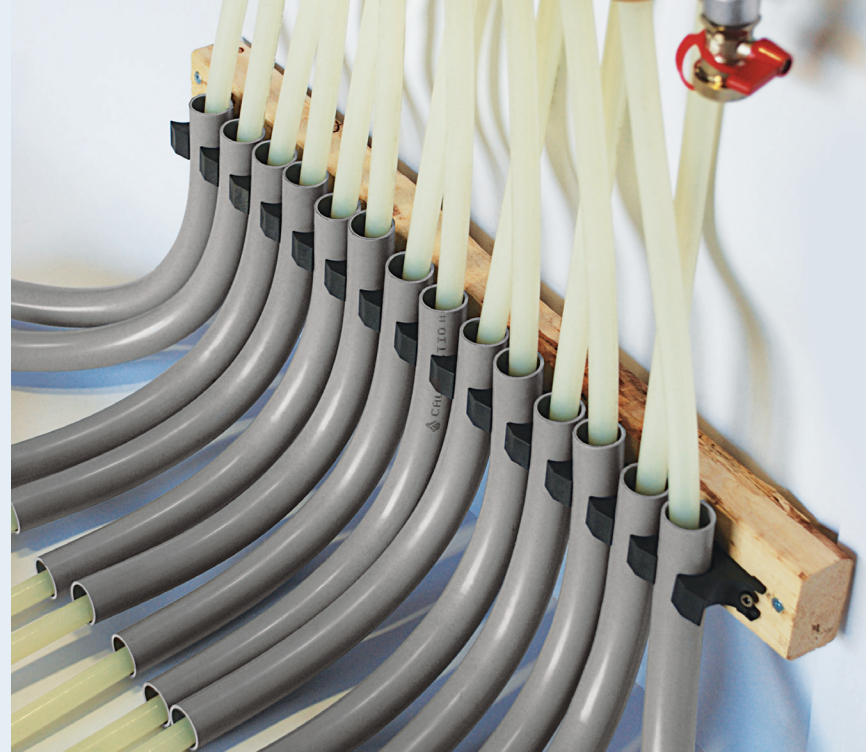
### Coude de fixation

#### SPÉCIFICATIONS TECHNIQUES

- Fabriqué en PVC
- 1 coude par paquet
- Compatible avec les tuyaux PEX format 1/2" et 5/8"
- Installation recommandée avec les supports de fixation Calefactio (#CE-100CLIP)



#Modèle	Poids	
	lb	kg
CE-100 (1")	0,2	0,09



### Support de fixation

Contrairement à la compétition, les supports de fixation de Calefactio permettent une installation modulaire et directionnelle des coudes. De plus, les coudes à 90° empêchent les tuyaux PEX-a de se plier et/ou de se fissurer sous le sol en béton.

#### SPÉCIFICATIONS TECHNIQUES

- Fabriqué en polyéthylène
- 15 supports par paquet (vis incluses (#8, 1 1/4"))
- Installation avec les coudes de fixation de Calefactio (#CE-100)

#Modèle	Poids	
	lb	kg
CE-100CLIP	0,035	0,016





# Cabinet encastrable préassemblé

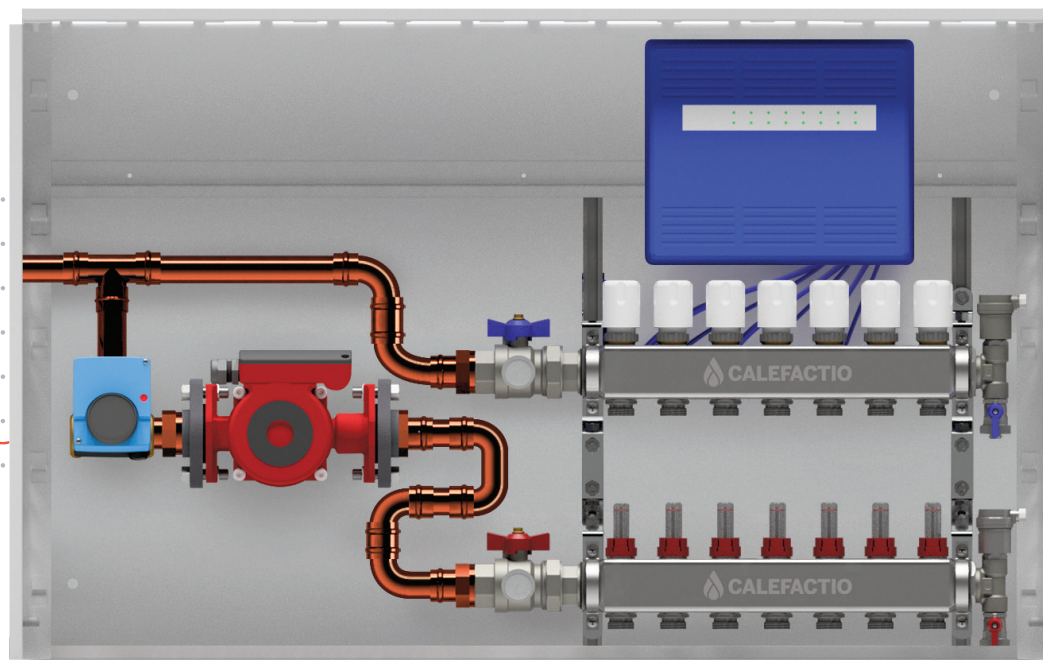
Les cabinets encastrables préassemblés de Calefactio sont testés en usine et permettent différentes configurations.

## SPÉCIFICATIONS TECHNIQUES

- Conçu pour une installation à l'intérieur de murs ayant une profondeur comprise entre 4 po et 6 po.
- Boîtier ajustable en profondeur, fabriqué en acier de calibre 18 et revêtu d'une peinture cuite blanche.
- Cadre et porte en acier de calibre 18 avec finition en peinture cuite blanche, sauf pour le modèle MWC52SS, fabriqué en acier inoxydable (SS304).
- Serrure intégrée pour plus de sécurité.
- Fournitures incluses : vis et écrous de sûreté.

## OPTIONS DE CONFIGURATION

- Avec ou sans pompe
- Avec ou sans actuateurs
- Avec ou sans valve 3 voies (0-10 volts ou 24 volts flottant)



COMPATIBLE AVEC CALPEX-R

## Dérouleuse à tuyau Nouveau

Le dérouleuse à tuyau de Calefactio permet de dérouler le tuyau de manière efficace et efficiente, permettant ainsi à une seule personne de le poser tout en améliorant les conditions de travail des installateurs et en réduisant les coûts de main-d'œuvre.

### AVANTAGES

- Peut être utilisé avec tous les types et tailles de tuyaux PEX ;
- Peut être utilisé par une seule personne ;
- Efficace en termes de temps ;
- Facile à utiliser ;
- Améliore les conditions de travail de l'installateur ;
- Réduit les coûts de main-d'œuvre.

### SPÉCIFICATIONS TECHNIQUES

- Bâti en acier peint noir
- Diamètre intérieur minimum d'un tuyau : 20 cm
- Diamètre extérieur maximum d'un tuyau : 130 cm

#Modèle	Poids	
	lb	kg
Uncoiler	29,7	13,5



COMPATIBLE AVEC CALPEX-R

## Bande de fixation pour plancher radiant Nouveau

Les bandes de fixation pour plancher radiant de Calefactio sont une solution économique et polyvalente pour installer les tuyaux de PEX au sol. Les bandes peuvent être posées directement au sol ou sous le plancher, entre les solives. Sa faible épaisseur rend ce produit idéal pour des installations de dalles légères coulées sur le plancher des étages.

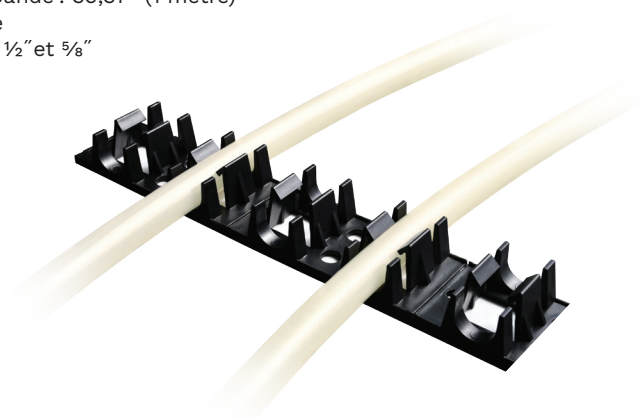
### INSTALLATION

Elles peuvent être vissées ou collées directement au sol. Grâce à leur système de fixation, les bandes peuvent être emboîtées les unes après les autres en série. Pour assurer un maintien optimal du PEX, il est conseillé de respecter un espacement compris entre 2 et 4 pieds.

#Modèle	Longueur		Largeur		Hauteur		Poids	
	po	mm	po	mm	po	mm	lb	kg
FSH12	39,37	1000	1,77	45	1	24	0,55	0,25

### SPÉCIFICATIONS TECHNIQUES

- 20 bandes par boîte
- Longueur de la bande : 39,37" (1 mètre)
- Fait de plastique
- Pour tuyaux PEX 1/2" et 3/8"



COMPATIBLE AVEC LES NOURRICES DE CALEFACTIO

## Actuateur thermostatique électrique 24V

L'actuateur de Calefactio permet de contrôler la distribution du fluide dans chacune des boucles desservies par la nourrice. En reliant la donnée de température provenant d'un thermostat à l'action d'un actuateur par le biais d'un contrôleur de zone, vous serez en mesure de contrôler la température de chaque zone.

### SPÉCIFICATIONS TECHNIQUES

- **Type de mouvement:** Linéaire
- **Course maximale de l'actionneur:** 3,5 mm
- **Course de travail sur vanne:** 2,5 mm
- **Tension nominale:** 24 V (+10% / -15%)
- **Fréquence:** 60 Hz
- **Consommation électrique:** 2,0 W-24 V (en régime continu)
- **Versión:** NC (normalement fermé) avec 2 fils
- **Temps d'ouverture/fermeture:** ~ 90-120 secondes
- **Indice de protection:** IP54 selon EN 60529
- **Classe de protection électrique:** Classe II
- **Câble de raccordement:** 1 m de longueur 2 x 2,0 mm<sup>2</sup>
- **Température ambiante:** 0°C à 50°C pendant l'utilisation
- **Température de stockage:** -25°C à 60°C
- **Raccord mécanique:** Bague filetée M30 x 1,5



#Modèle	Connexion	Poids	
		lb	kg
AC24NC	¾" x ½"	0,44	0,2

## Cabinet

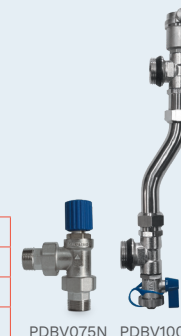
#Modèle	Hauteur		Largeur		Profondeur	Poids	
	po	mm	po	mm		lb	kg
MWC24	25¼	640	24	600	4 ¾ à 6 po 110 à 150 mm	23,4	10,6
MWC32	25¼	640	32	800		30,0	13,6
MWC40	25¼	640	40	1000		35,3	16,0
MWC52SS*	25¼	640	52	1320		43,4	19,7



## Accessoires

### Valves de contournement

#Modèle	Description	Poids	
		lb	kg
PDBV075N	¾" NPT, pression ajustable	0,8	0,36
PDBV100	1", pression fixe	1,4	0,7



### Union

#Modèle	Description	Poids	
		lb	kg
CM150	Collecteur d'accouplement	0,38	0,17



### Raccord de réparation

#Modèle	Description	Poids	
		lb	kg
CG075	Connexion G ¾"	0,11	0,049



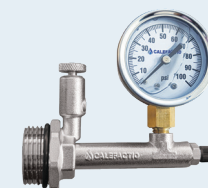
### Bouchon

#Modèle	Description	Poids	
		lb	kg
PLUG-G075	Connexion G ¾"	0,08	0,04



### Ensemble de pressurisation à l'air pour nourrice

#Modèle	Description	Poids	
		lb	kg
MAN-APTK	Connexion G1"	0,7	0,32



### Couteau à PEX

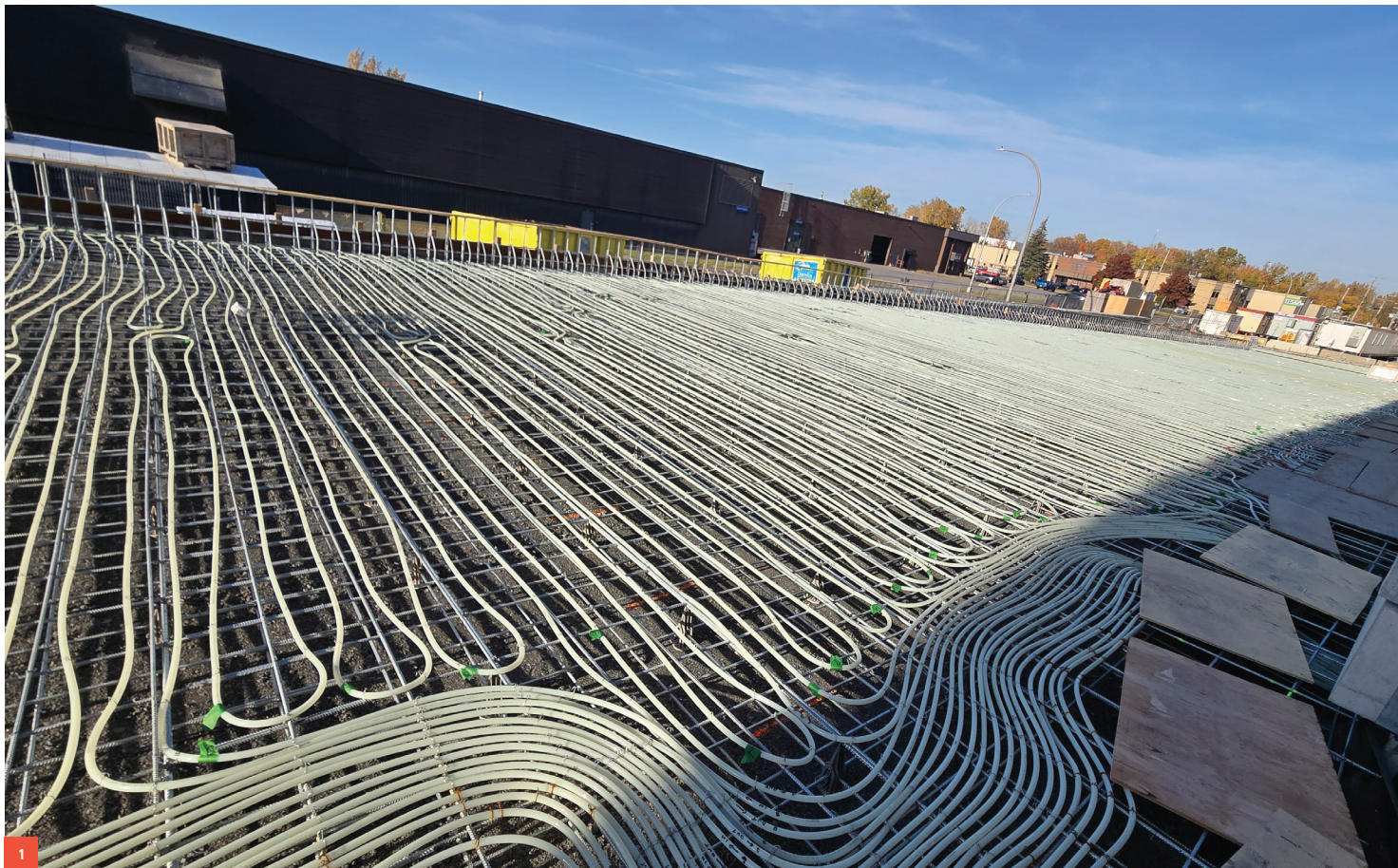
#Modèle	Description	Poids	
		lb	kg
CUTTER	Pour tuyau PEX jusqu'à 1"	0,4	0,2



### Contrôle de zone

#Modèle	Description	Poids	
		lb	kg
CTR-24V	24V	1,6	0,58





1

## Nos réalisations

### 1. Société de transport de Laval (STL)

Fonte de neige 16 000 pi<sup>2</sup>  
3 millions de BTU  
18 cabinets pré-assemblé avec pompe  
35 000 pieds de tuyaux Calpex

### 2. IGA / Tour d'habitation

Fonte de neige 25 000 pi<sup>2</sup>  
6 millions de BTU  
16 nourrices Caltherm  
500 000 pieds de tuyaux Calpex

### 3. Square Phillips

Fonte de neige 24 000 pi<sup>2</sup>  
4 millions de BTU  
23 nourrices Caltherm  
52 000 pieds de tuyaux Calpex



2



3

Un projet en tête ?  
Scannez le code QR pour  
soumettre votre demande de  
conception dès maintenant.



Québec, Canada

**T** (450) 951-0818

**F** (450) 951-2165

**CALEFACTIO RADIANT.COM**

