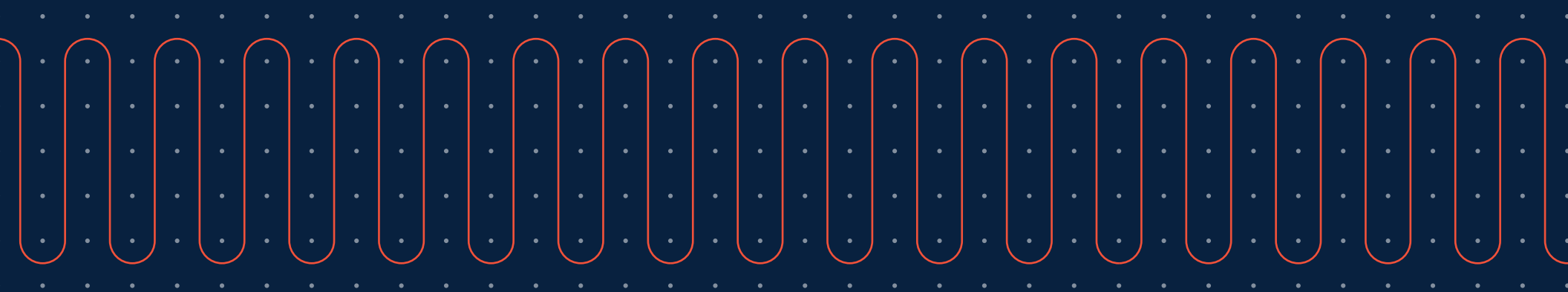




CATALOGUE DE PRODUITS

— Résidentiel · Commercial —

2024



SERVICE DE CONCEPTION POUR SYSTÈME DE CHAUFFAGE RADIANT

Vous manquez de temps et de ressources pour faire la conception de votre projet de plancher radiant ou de fonte de neige ? L'équipe de Calefactio vous accompagne à chacune des étapes.

Nous offrons un service clé en main qui vous permettra de mener à terme tous vos projets résidentiels et commerciales partout au Canada. Grâce à nos professionnels dédiés, vous serez surpris de constater à quel point vous pourrez en faire plus en peu de temps.

AVANTAGES

- Vous recevrez votre plan de bouclage personnalisé ainsi qu'une liste de produits dans un délai qui dépasse celui de la concurrence ;
- Vous serez pris en charge par une équipe de professionnels accessible en tout temps pour répondre à vos questions ;
- Nous avons l'expertise et les connaissances pour vous guider dans vos choix de composantes pour votre salle mécanique ;
- Vous économiserez du temps et de l'argent.

NOTRE ÉQUIPE D'EXPERTS

Équipe de techniciens spécialisés

Ingénieurs

Dessinateurs

Plus de 25 ans d'expérience dans le domaine

POURQUOI CALEFACTIO

- Nos solutions sont développées au Québec par des gens d'ici.
- En plus de vous offrir des produits fiables et performants, nous vous offrons un service d'accompagnement clé en main.
- Nous aimons faire les choses autrement et c'est ce qui nous motive à nous dépasser chaque jour.

NOS RÉALISATIONS



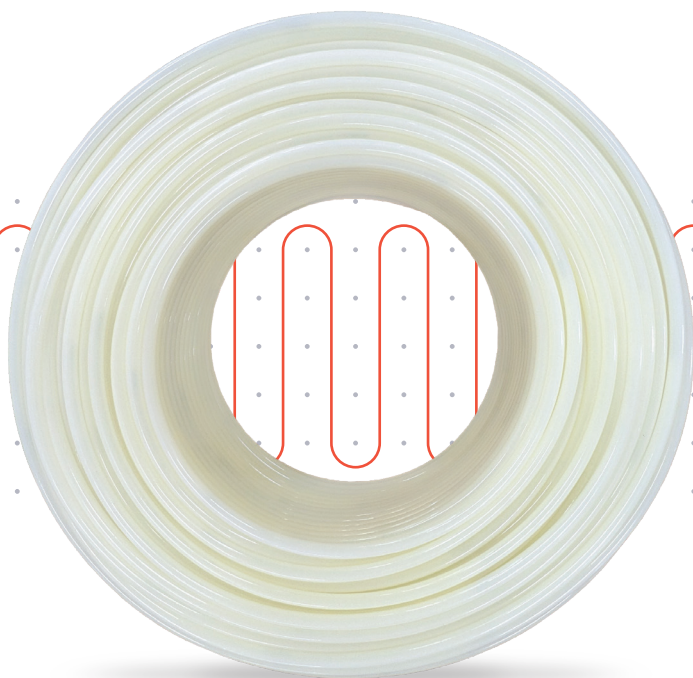
Pour compléter une demande de conception, scannez le code QR.



TUYAU PEX-A

Calpex-R

Les tuyaux de polyéthylène réticulés (PEX-a) de Calefactio possèdent une barrière anti-oxygène qui limite la diffusion de l'oxygène dans le système protégeant ainsi ses composantes.



#Modèle	Description	Poids	
		lb	kg
CALPEX-R-12-300A	PEX-a ½" 300 pi	18	8,1
CALPEX-R-12-1000A	PEX-a ½" 1000 pi	59	26,8
CALPEX-R-58-300A	PEX-a 5/8" 300 pi	14,5	10,9
CALPEX-R-58-400A	PEX-a 5/8" 400 pi	32	14,5
CALPEX-R-58-500A	PEX-a 5/8" 500 pi	40	18,1
CALPEX-R-58-1000A	PEX-a 5/8" 1000 pi	80	36,3
CALPEX-R-34-100A	PEX-a ¾" 100 pi	11	5
CALPEX-R-34-300A	PEX-a ¾" 300 pi	35	15,9
CALPEX-R-34-400A	PEX-a ¾" 400 pi	44	20
CALPEX-R-34-500A	PEX-a ¾" 500 pi	55	25
CALPEX-R-34-1000A	PEX-a ¾" 1000 pi	110	50
CALPEX-R-1-100A	PEX-a 1" 100 pi	17,9	8,1
CALPEX-R-114-100A	PEX-a 1¼" 100 pi	25,3	11,5
CALPEX-R-112-100A	PEX-a 1½" 100 pi	35	15,9
CALPEX-R-2-100A	PEX-a 2" 100 pi	60	27,2

LONGUEURS DROITES

#Modèle	Description	Poids	
		lb	kg
CALPEX-R-1-20AS	PEX-a 1" 20 pi	3,5	1,59
CALPEX-R-114-20AS	PEX-a 1¼" 20 pi	5,25	2,38
CALPEX-R-112-20AS	PEX-a 1½" 20 pi	7,3	3,3
CALPEX-R-2-20AS	PEX-a 2" 20 pi	11,9	5,4

Les tuyaux CALPEX-R sont très flexibles et durables afin de vous permettre de réaliser des rayons de courbure serrés en appliquant un minimum de force.

NORMES



ASTM 876/877 & SDR-9
E84, F1281



NSF C US
CSA B-125.3 CSA B-137.5
CSA B-137.10

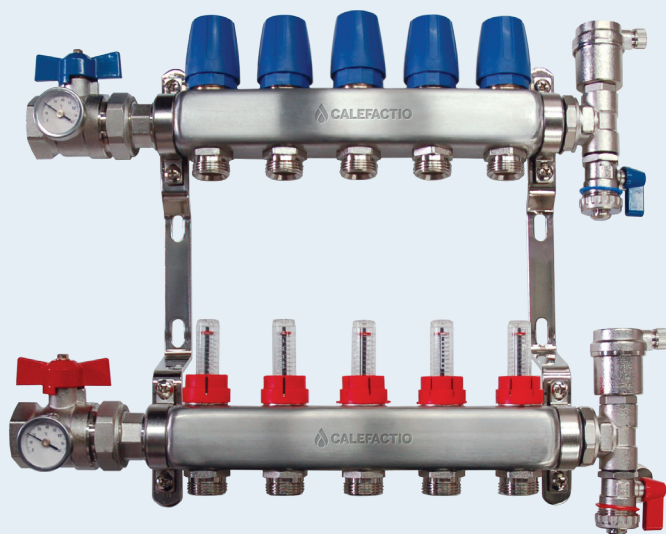
NSF-rfh PEX5106 s1022

NSF14/61

NOURRICE

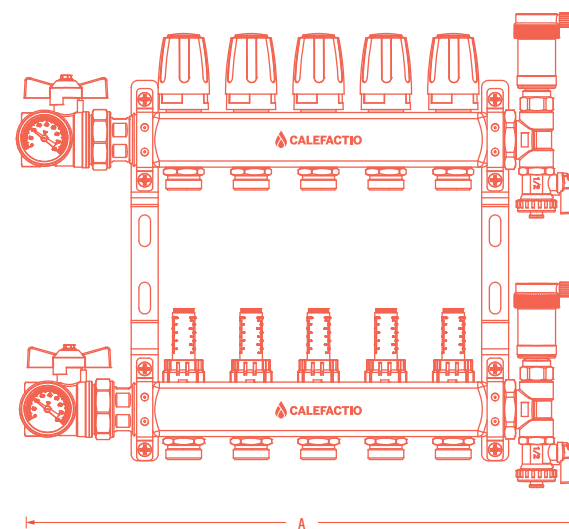
Caltherm Pro

L'ensemble complet de nourrices Caltherm Pro de Calefactio est fait d'acier inoxydable avec des connexions de 1 po.



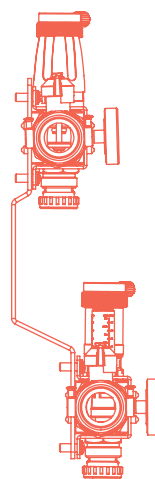
SPÉCIFICATIONS TECHNIQUES

- Nourrice avec connexion 1 po
- Fait d'acier inoxydable 304
- Préassemblé sur support mural afin de faciliter son installation
- Débitmètres intégrés (5 LPM/1,5 GPM par boucle)
- Pression maximale : 125 PSI/862 kPa
- Température maximale : 230°F/110°C
- Fourni avec événements et drains
- Compatible avec actuateur 24 volts Calefactio (#AC24NC)
- Compatible avec le glycol éthylène et propylène jusqu'à un maximum de 50% de concentration
- Possibilité d'isoler chaque boucle avec les valves d'isolement et de balance
- Valve à bille NPT (2 voies) avec thermomètre de surface intégré



Les collecteurs sont offerts en 11 modèles (2 à 12 boucles) pour un débit maximal suggéré de 18 gallons par minute.

Les débitmètres intégrés permettent d'ajuster facilement le débit dans chacune des boucles. De plus, les valves d'isolation de circuit sont compatibles avec les actuateurs 24V de Calefactio (#AC24NC).



#Modèle	Boucles	Débit maximal		Longueur (A)		Poids	
		LPM	GPM	po	mm	lb	kg
MAN2-SS100	2	10	2,6	10	254	7,9	3,6
MAN3-SS100	3	15	3,9	12	304	9,0	4,1
MAN4-SS100	4	20	5,2	14	354	9,9	4,5
MAN5-SS100	5	25	6,5	16	404	11,0	5,0
MAN6-SS100	6	30	7,8	17¾	454	12,1	5,5
MAN7-SS100	7	35	9,1	19¾	504	13,2	6,0
MAN8-SS100	8	40	10,4	21¾	554	14,1	6,4
MAN9-SS100	9	45	11,7	23¾	604	15,0	6,8
MAN10-SS100	10	50	13,0	25¾	654	16,1	7,3
MAN11-SS100	11	55	14,3	27¾	704	17,2	7,8
MAN12-SS100	12	60	15,6	29¾	754	18,1	8,2

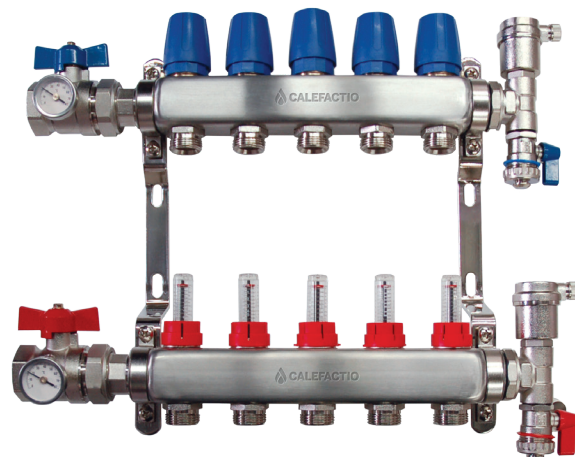
NOURRICE

Caltherm Mega

L'ensemble complet de nourrices Caltherm Mega de Calefactio est fait d'acier inoxydable. Le corps de la nourrice est offert avec des connexions de 1 ½ po, mais il est également disponible avec des connexions de 1 ¼ po.

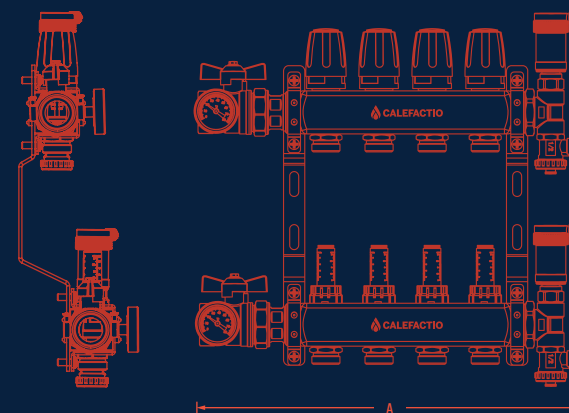
Les collecteurs sont offerts en 9 modèles (2 à 12 boucles) pour un débit maximal suggéré de 24 gallons par minute.

Les débitmètres intégrés permettent d'ajuster facilement le débit dans chacune des boucles. De plus, les valves d'isolation de circuit sont compatibles avec les actuateurs 24V de Calefactio (#AC24NC).



SPÉCIFICATIONS TECHNIQUES

- Nourrice avec connexions 1 ¼ ou 1 ½ po
- Fait d'acier inoxydable 304
- Préassemblé sur support mural afin de faciliter son installation
- Débitmètres intégrés (7,9 LPM/2 GPM par boucle)
- Pression maximale : 125 PSI/862 kPa
- Température maximale : 230°F/110°C
- Fourni avec événements et drains
- Compatible avec actuateur 24 volts Calefactio (#AC24NC)
- Compatible avec le glycol éthylène et propylène jusqu'à un maximum de 50% de concentration
- Possibilité d'isoler chaque boucle avec les valves d'isolement et de balance
- Valve à bille NPT (2 voies) avec thermomètre de surface intégré



Connexion 1 ¼ po*

#Modèle	Boucles	Débit maximal		Longueur (A)		Poids	
		LPM	GPM	po	mm	lb	kg
MAN2-M150SS-BV125	2	15,9	4,2	11 3/8	289	12,4	5,6
MAN4-M150SS-BV125	4	31,8	8,4	15 5/16	389	14,8	6,7
MAN6-M150SS-BV125	6	47,7	12,6	19 1/4	489	17,2	7,8
MAN7-M150SS-BV125	7	55,3	14,7	21 1/4	539	18,4	8,3
MAN8-M150SS-BV125	8	63,6	16,8	23 3/16	589	19,6	8,9
MAN9-M150SS-BV125	9	71,5	18,9	25 1/8	639	23,0	10,4
MAN10-M150SS-BV125	10	79,5	21,0	27 3/8	689	20,8	9,4
MAN11-M150SS-BV125	11	87,4	23,1	29 1/8	739	23,0	10,4
MAN12-M150SS-BV125	12	95,4	25,2	31 1/16	789	24,2	11,0

Connexion 1 ½ po*

#Modèle	Boucles	Débit maximal		Longueur (A)		Poids	
		LPM	GPM	po	mm	lb	kg
MAN2-M150SS-BV150	2	15,9	4,2	11 3/8	289	13,6	6,2
MAN4-M150SS-BV150	4	31,8	8,4	15 5/16	389	16,0	7,3
MAN6-M150SS-BV150	6	47,7	12,6	19 1/4	489	18,4	8,3
MAN7-M150SS-BV150	7	55,3	14,7	21 1/4	539	19,6	8,9
MAN8-M150SS-BV150	8	63,6	16,8	23 3/16	589	20,8	9,4
MAN9-M150SS-BV150	9	71,5	18,9	25 1/8	639	22,0	10,0
MAN10-M150SS-BV150	10	79,5	21,0	27 3/8	689	23,0	10,4
MAN11-M150SS-BV150	11	87,4	23,1	29 1/8	739	24,2	11,0
MAN12-M150SS-BV150	12	95,4	25,2	31 1/16	789	25,4	11,5

* Le corps de la nourrice Caltherm Mega est offert en 1 ½ po. Le suffixe BV125 signifie que la connexion se fait par le biais d'une valve à bille 1 ¼ po alors que le suffixe BV150 est fourni avec une valve à bille de 1 ½ po.

RACCORDS et bagues

Nos raccords à compression ainsi que nos raccords d'expansion à froid F1960 sont faits en laiton pour une durabilité accrue.



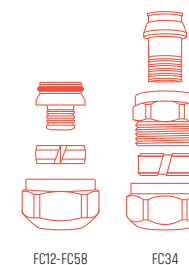
LES RACCORDS SONT FABRIQUÉE SELON
LES NORMES ASTM F1960 ET ASTM F877.

RACCORDS À COMPRESSION

SPÉCIFICATIONS TECHNIQUES

- **Matériau:** Laiton
- **Joint torique:** Buna-N
- **Type de connexion:** 3/4" BSPP
- **Température maximale:** 200°F (93°C)
- **Pression maximale:** 160 psi (11 bar)

#Modèle	Poids	
	lb	kg
FC12	0,16	0,07
FC58	0,18	0,08
FC34	0,33	0,15



RACCORDS ET BAGUES D'EXPANSION À FROID F1960

La bague d'expansion à froid F1960 est fabriquée en PEX-a tout comme nos tuyaux afin d'offrir un joint permanent des plus étanche sans soudure. Elle est fabriquée selon les normes ANSI/NSF 14, ANSI/NSF 61, ASTM F1960 et CSA B137.5.

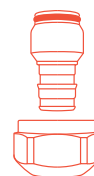
SPÉCIFICATIONS TECHNIQUES

- Utiliser avec les raccords d'expansion à froid F1960
- **Matériau:** Fait de polyéthylène réticulé (PEX-a)
- **Température maximale:** 200°F (93°C)

#Modèle	Conn.	Poids	
		lb	g
CPR12	1/2"	0,0044	2
CPR58	5/8"	0,0066	3
CPR34	3/4"	0,0088	4,5
CPR1	1"	0,011	5



Bagues d'expansion
à froid F1960



Raccords d'expansion
à froid F1960

SPÉCIFICATIONS TECHNIQUES

- **Matériau:** Laiton
- **Joint torique:** Buna-N
- **Type de connexion:** 3/4" BSPP
- **Température maximale:** 200°F (93°C)
- **Pression maximale:** 160 psi (11 bar)

#Modèle	Poids	
	lb	kg
FF12	0,23	0,10
FF58	0,24	0,11
FF34	0,24	0,11

COUDE ET SUPPORT DE FIXATION

EXCLUSIFS À CALEFACTIO

Grâce à nos coudes en PVC rigide et nos supports de fixation en polyéthylène, vous serez en mesure d'organiser facilement vos tuyaux, et ce, de façon professionnelle.

AVANTAGES

- Permet une installation modulaire et directionnelle des coudes
- Offre une grande flexibilité au moment d'aligner vos tuyaux
- Installation facile et rapide sur fond de clouage
- Pour une allure et une finition professionnelle
- Économie d'espace
- Aucun outil spécial requis
- Peut être utilisé pour des projets résidentiels ou commerciaux

COUDE DE FIXATION

SPÉCIFICATIONS TECHNIQUES

- Fabriqué en PVC
- 1 coude par paquet
- Compatible avec les tuyaux PEX format 1/2" et 5/8"
- Installation recommandée avec les supports de fixation Calefactio (#CE-100CLIP)

#Modèle	Poids	
	lb	kg
CE-100 (1")	0,2	0,09



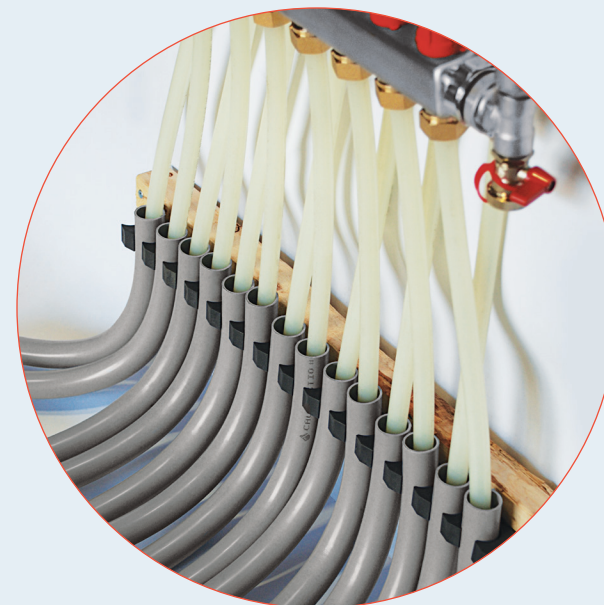
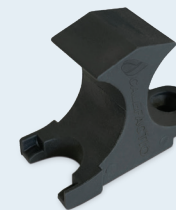
SUPPORT DE FIXATION

Contrairement à la compétition, les supports de fixation de Calefactio permettent une installation modulaire et directionnelle des coudes. De plus, les coudes à 90° empêchent les tuyaux PEX-a de se plier et/ou de se fissurer sous le sol en béton.

SPÉCIFICATIONS TECHNIQUES

- Fabriqué en polyéthylène
- 15 supports par paquet (vis incluses (#8, 1 1/4"))
- Installation avec les coudes de fixation de Calefactio (#CE-100)

#Modèle	Poids	
	lb	kg
CE-100CLIP	0,035	0,016



CABINET ENCASTRABLE PRÉASSEMBLÉ

CAL-PANNEL-PRO

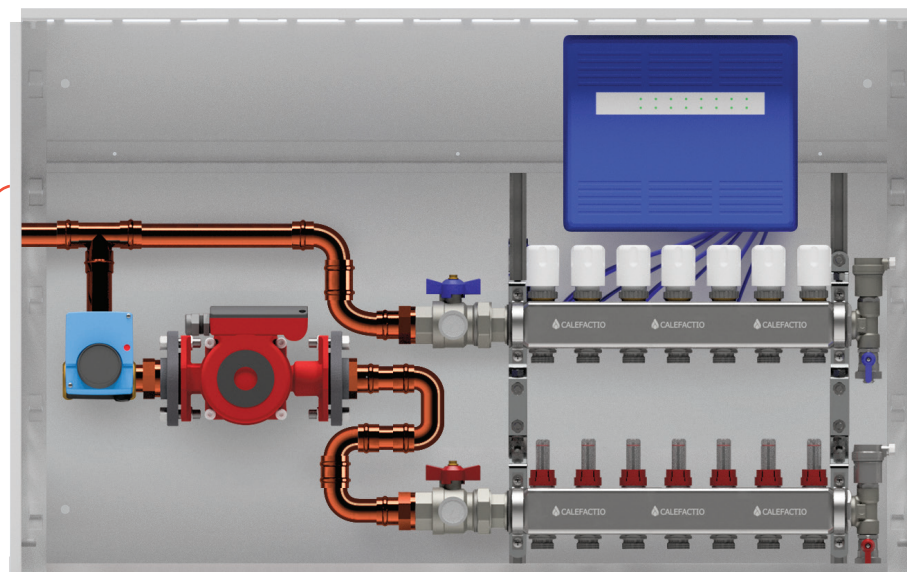
Les cabinets encastrables préassemblés de Calefactio sont testés en usine et permettent différentes configurations.

SPÉCIFICATIONS TECHNIQUES

- Installation à l'intérieur de murs entre 4 po et 6 po de profondeur
- Serrure intégrée
- Vis et noix de sûreté inclus
- Porte, cadre et boîtier fait d'acier de calibre 18
- Modèle #MWC52SS fait d'acier inoxydable SS304 de calibre 18
- Recouvert d'une peinture cuite blanche
- Cadre de la porte ajustable

OPTIONS DE CONFIGURATION

- Avec ou sans pompe
- Avec ou sans actuateurs
- Avec ou sans valve 3 voies (0-10 volts ou 24 volts flottant)



ACTUATEUR THERMOSTATIQUE ÉLECTRIQUE 24V

POUR NOURRICE CALEFACTIO

L'actuateur de Calefactio permet de contrôler la distribution du fluide dans chacune des boucles desservies par la nourrice. En reliant la donnée de température provenant d'un thermostat à l'action d'un actuateur par le biais d'un contrôleur de zone, vous serez en mesure de contrôler la température de chaque zone.

SPÉCIFICATIONS TECHNIQUES

- **Type de mouvement:** Linéaire
- **Course maximale de l'actionneur:** 3,5 mm
- **Course de travail sur vanne:** 2,5 mm
- **Tension nominale:** 24 V (+10% / -15%)
- **Fréquence:** 60 Hz
- **Consommation électrique:** 2,0 W-24 V (en régime continu)
- **Versión:** NC (normalement fermé) avec 2 fils
- **Temps d'ouverture/fermeture:** ~ 90-120 secondes
- **Indice de protection:** IP54 selon EN 60529
- **Classe de protection électrique:** Classe II
- **Câble de raccordement:** 1 m de longueur 2 x 2,0 mm²
- **Température ambiante:** 0°C à 50°C pendant l'utilisation
- **Température de stockage:** -25°C à 60°C
- **Raccord mécanique:** Bague filetée M30 x 1,5



Actuateur

#Modèle	Connexion	Poids	
		lb	kg
AC24NC	¾" x ½"	0,44	0,2

CABINET

#Modèle	Hauteur		Largeur		Profondeur	Poids	
	po	mm	po	mm		lb	kg
MWC24	25¼	640	24	600	4 ¾ à 6 po 110 à 150 mm	23,4	10,6
MWC32	25¼	640	32	800		30,0	13,6
MWC40	25¼	640	40	1000		35,3	16,0
MWC52	25¼	640	52	1320		43,4	19,7
MWC52SS*	25¼	640	52	1320		43,4	19,7



*Porte et cadre en acier inoxydable (SS304) de calibre 18.

ACCESSOIRES

Valves de contournement

#Modèle	Description	Poids	
		lb	kg
PDBV075N	¾"NPT, pression ajustable	0,8	0,36
PDBV100	1", pression fixe	1,4	0,7



Union

#Modèle	Description	Poids	
		lb	kg
CM150	Collecteur d'accouplement	0,38	0,17



Raccord de réparation

#Modèle	Description	Poids	
		lb	kg
CG075	Connexion G ¾"	0,11	0,049



Bouchon

#Modèle	Description	Poids	
		lb	kg
PLUG-G075	Connexion G ¾"	0,08	0,04



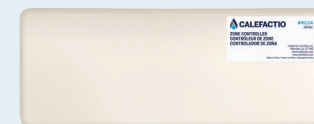
Couteau à PEX

#Modèle	Description	Poids	
		lb	kg
CUTTER	Pour tuyau PEX jusqu'à 1"	0,4	0,2



Contrôle de zone

#Modèle	Description	Poids	
		lb	kg
CTR-24V	24V	1,6	0,58



Québec, Canada

T (450) 951-0818

F (450) 951-2165

CALEFACTIO RADIANT.COM

